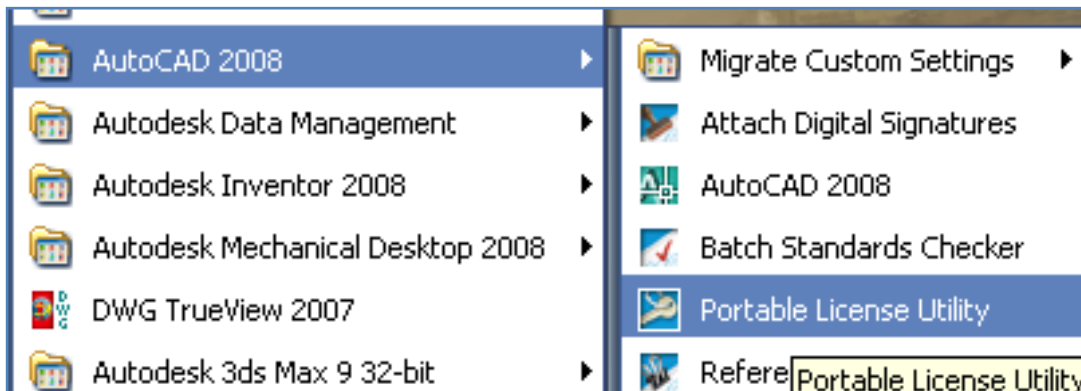


## העברת רשיון ממחשב למחשב בעזרת ה- Transfer License Utility לתוכנות מבית Autodesk

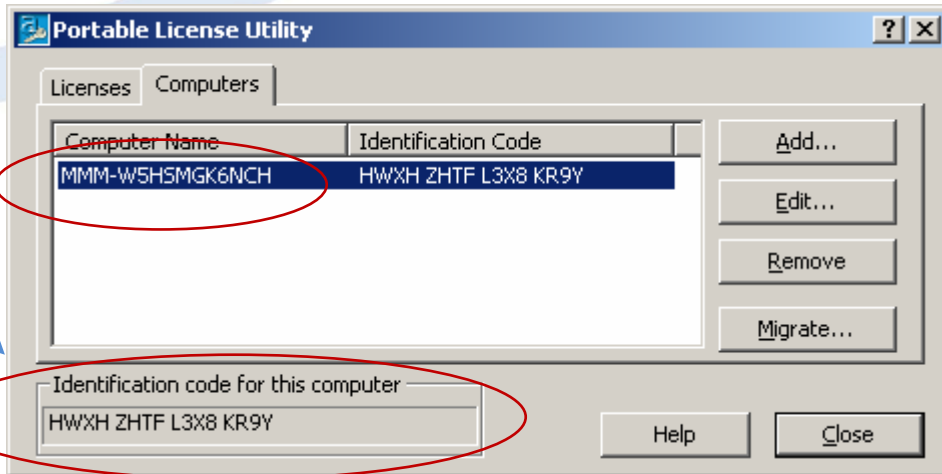
בעזרת ה- portable license utility אפשרי להעביר הרשיון של תוכנת אוטודסק שברשותכם בין מחשבים. אפשרי להעביר הרשיון באופן זמני, לדוגמא באם תרצו לעבוד בבית, או באופן קבוע, באם המחשב שעליו בוצעה האקטיבציה אינו זמין יותר מסיבות שונות.

1. הכנת מחשב המקור (המחשב שעליו התוכנה קיבלה רשיון) ומחשב המטרה, שאליו תרצו להעביר הרשיון:
  - א. התקן (באם לא מותקן) התוכנה שברשותך על מחשב המקור וודא שביצעת אקטיבציה למוצר (פירושו שלתוכנה יש רשיון). (להוראות התקנה מפורטות ראה מסמך התקנה בהתאם למוצר).
  - ב. התקן התוכנה שברשותך על מחשב המטרה. אין צורך באקטיבציה.
2. בכדי להעביר הרשיון, יש להכין תחילה את שני המחשבים (או יותר) בעזרת ה- portable license utility.  
בכדי לגשת לחלון העזר להעברת הרשיונות, יש ללחוץ על:

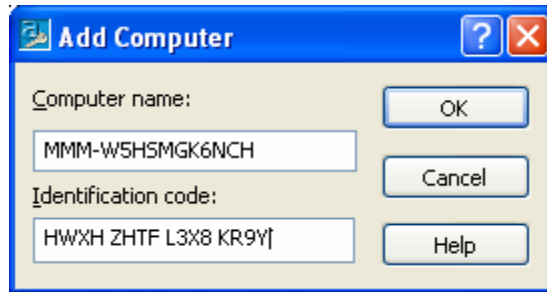


הערה: אופציית ה- portable license utility תופיע במיקום התוכנה שברשותך ברשימת התוכנות במחשבך, במקרה זה הדוגמא מתייחסת ל AutoCAD 2008.

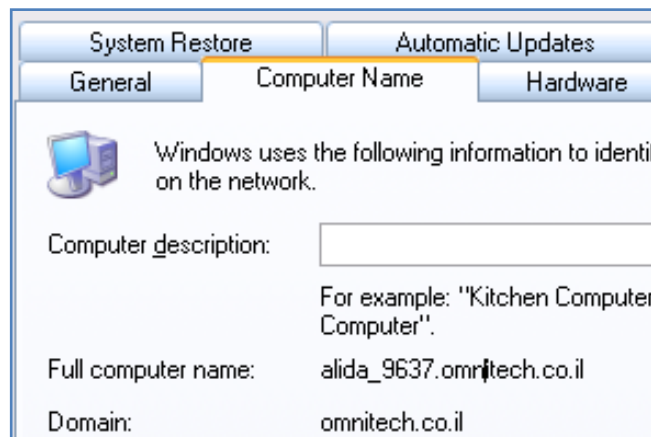
חלון העזר להעברת הרשיונות יראה כך בכל מחשב:



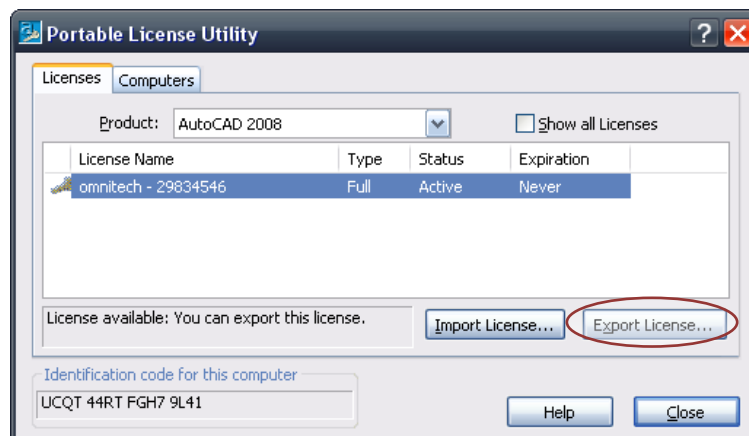
א. בתג "computers" יש להוסיף כל מחשב לרשימה בלחיצה על "Add". חלון זה יראה כך:



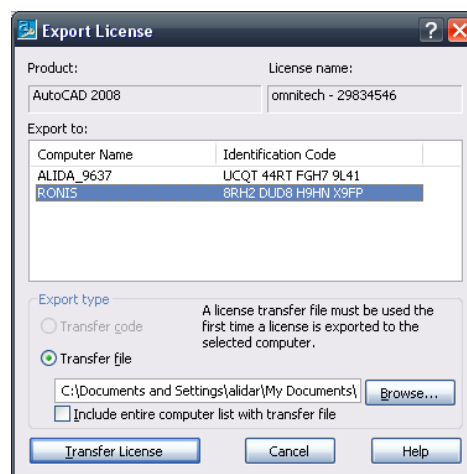
- 1) יש לכתוב את שם מחשב המטרה במלואו וללא טעויות. את שם המחשב אפשר לראות ב- properties של המחשב, בלחיצה ימנית על "my computer" ובחלון שיפתח לגשת לתג "computer name".
- 2) באם שם המחשב מופיע עם סיומת הנראת כמו אתר אינטרנט (המידה שמחשבכם מחובר לדומיין) יש לכתוב רק את השם ללא הסיומת.
- 3) לדוגמא במקרה זה אכתוב בשדה שם המחשב רק "alida\_9637".



- 4) תחת שם מחשב המטרה שהנך מוסיף בחלונות זו, יש לרשום את קוד הזיהוי של המחשב. בכדי לעשות זאת גש למחשב המטרה, פתח את חלון ה- portable license utility וראה בתג computers מהו הקוד שמופיע (מסומן בעיגול אדום למעלה במסמך זה).
- 5) חזור על הפעולה במחשב המטרה, משמע הוסף את פרטי מחשב המקור בחלונות העברת הרשיון במחשב המטרה.
- 6) באם ביצעת שלבים אלו בהצלחה, המצב בו הנך אמור להיות הוא שיש אצלך שני מחשבים שבשניהם רשום ב- portable license utility המחשב השני לו, משמע בכל מחשב רשומים שני מחשבים. (במקרה של שלושה מחשבים, אז ששלושתם יהיו רשומים, והלאה).
3. בכדי לבצע העברת הרשיון יש לגשת לתג "licenses", לסמן את הרשיון הרצוי שהנכם מעוניינים להעביר (לכל תכנה יש רשיון אחד, ויש מצבים שמותקנות במחשב יותר מתכנה אחת), וללחוץ על "export license":



לאחר לחיצה יופיע חלון שבו תתבקשו לבחור את מחשב המטרה, אנא סמנו אותו, וודאו שמיקום הקובץ שייצא לשם ההעברה ידוע לכם ונגיש ( אפשר לשנות מיקום זה ע"י לחיצה על כפתור ה"browse"), ולחצו על "transfer license".

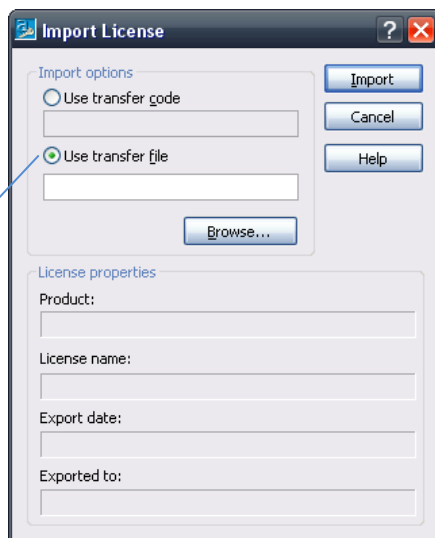


את הקובץ שיצרת יש לשלוח למחשב המטרה ברשת, במייל, או בכל דרך

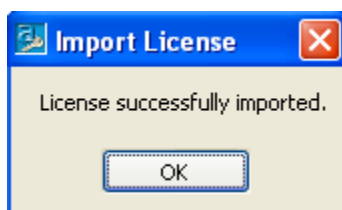
אחרת.

במחשב המטרה, פתח את ה- portable license utility ובחר באופצייה " import license". לאחר לחיצה על כפתור זה, יופיע החלון הבא:

בחר באופצייה זו  
ולאחר מכן לחץ  
"browse"



לאחר לחיצה על " browse", תתבקש למצוא הקובץ שייצאת במחשב המקור וייבאת למחשב המטרה. מצא אותו, ואשר. במידה וההעברה עברה בהצלחה, תופיע ההודעה הבאה:



בכדי להעביר הרשיון חזרה למחשב המקור, יש לחזור על אותן פעולות עם התייחסות הפוכה למחשבים; הפעם מחשב המטרה יהיה מחשב המקור וההפך. נקודות חשובות:

- קובץ הרשיון הינו חד כיווני, אין זה אפשרי להשתמש בקובץ שנוצר במחשב המקור בכדי לעשות חזרה במחשב זה " import". באם ישנה דרישה להחזיר את הרשיון מיידית למחשב המקור, יש לייבא הרשיון למחשב שאליו הרשיון היה מיועד, ואחר מכן לייצא קובץ למחשב המקורי שממנו ייצאתם בתחילה, דהיינו "מחשב המקור".

- לאחר ייצוא הרשיון יש 24 שעות לעבוד על מחשב המקור בכל מקרה. בהצלחה,

צוות התמיכה אגף אוטודסק

03-9267957

- 4 -